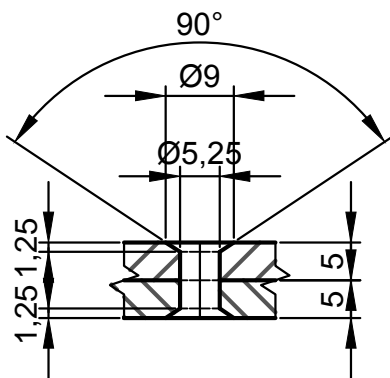
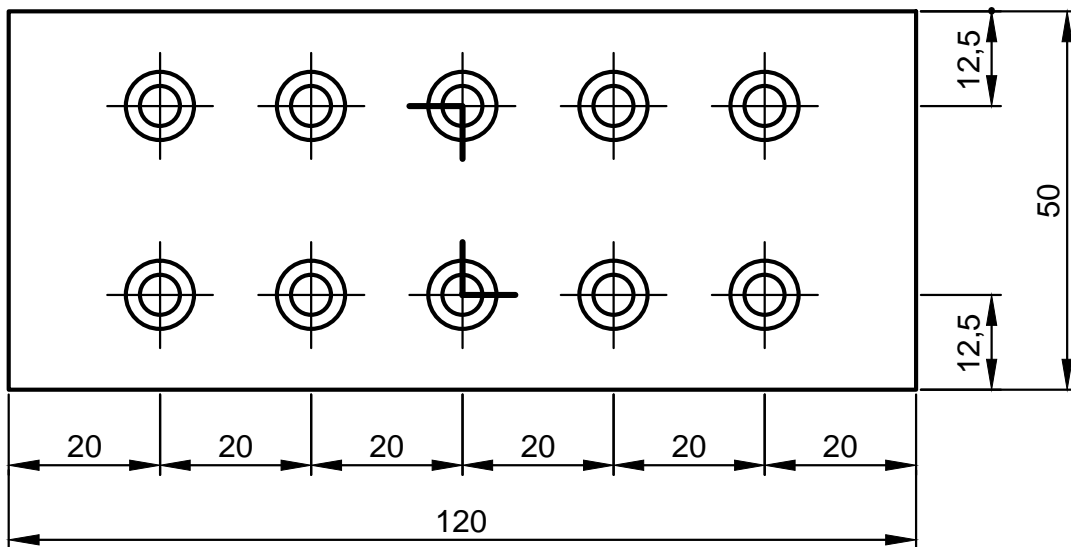
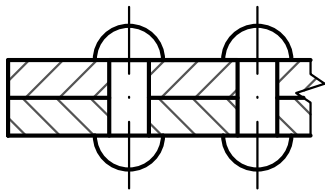


ŘEZ A-A



DETAIL ZAPUŠTĚNÝCH OTVORŮ

VYTVORENO VE VÝUKOVÉM PRODUKTU SPOLEČNOSTI AUTODESK

VYTVORENO VE VÝUKOVÉM PRODUKTU SPOLEČNOSTI AUTODESK

SOŠ stavební Karlovy Vary		č. výkresu:
Obsah výkresu:	Nýtování	27
M : 1:1		
Vypracoval: SOŠ stavební Karlovy Vary, Sabinovo nám. 16, Karlovy Vary 360 09		

Název školy: Střední odborná škola stavební Karlovy Vary
Sabinovo náměstí 16
360 09 Karlovy Vary

Autor: Luboš Ehlich

Název materiálu: VY_52_INOVACE_PC._27

Číslo projektu: CZ 1.07/1.5.00/34.1077

Tematická oblast : ODBORNÝ VÝCVIK pro 1. ROČNÍK

Datum tvorby: 07.01.2013

Datum ověření: 22.05.2013

Klíčové slovo: Kovo

Anotace:

Výkresový podklad je určen pro žáky 1. ročníku oboru elektrikář, instalatér a strojní mechanik. Slouží k výkladu a procvičování dané látky. Žáci se seznámí s výukovým materiálem na téma rýsování ocelovou jehlou, vrtání a nýtování.

Metodický pokyn:

Výkresový podklad je jednoznačným rozměrovým zadáním pro zhotovení zámečnického výrobku. Podle posouzení odborného učitele je zvolen pracovní postup, který může být rozdílný pro žáky oboru strojní zámečník, instalatér nebo elektrikář. Materiál na výrobu není jednoznačně určen. A tudíž se i pracovní postup mezi jednotlivými obory může lišit. Výsledkem práce žáka je kvalitní výrobek, který má rozměry zadané v tomto výkresovém podkladu.