



evropský  
sociální  
fond v ČR



EVROPSKÁ UNIE



MINISTERSTVO ŠKOLSTVÍ,  
MLÁDEŽE A TĚLOVÝCHOVY



OP Vzdělávání  
pro konkurenceschopnost

INVESTICE DO ROZVOJE VZDĚLÁVÁNÍ

**Název školy:** Střední odborná škola stavební Karlovy Vary

Sabinovo náměstí 16, 360 09 , Karlovy Vary

**Autor:** MIROSLAV MAJCHER

**Název materiálu:** VY\_32\_INOVACE\_02\_SPÍNÁNÍ 2\_E1-3

**Číslo projektu:** CZ 1.07/1.5.00/34.1077

**Tematická oblast :** ELEKTROTECHNIKA pro 1.-3. ROČNÍK

**Datum tvorby:** 5. 9. 2012

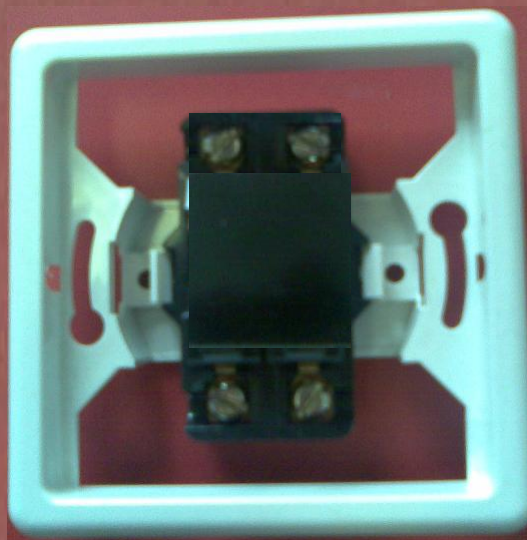
**Datum ověření:** 1. 10. 2012

**Klíčové slovo:** dvoupólový spínač, ovládání, motor

**Anotace:** Prezentace je určena pro žáky 1-3. ročníku oboru elektrikář, slouží k výkladu a procvičování dané látky. Žáci se seznámí s výukovým materiálem na téma spínání a ovládání motorů a spotřebičů.

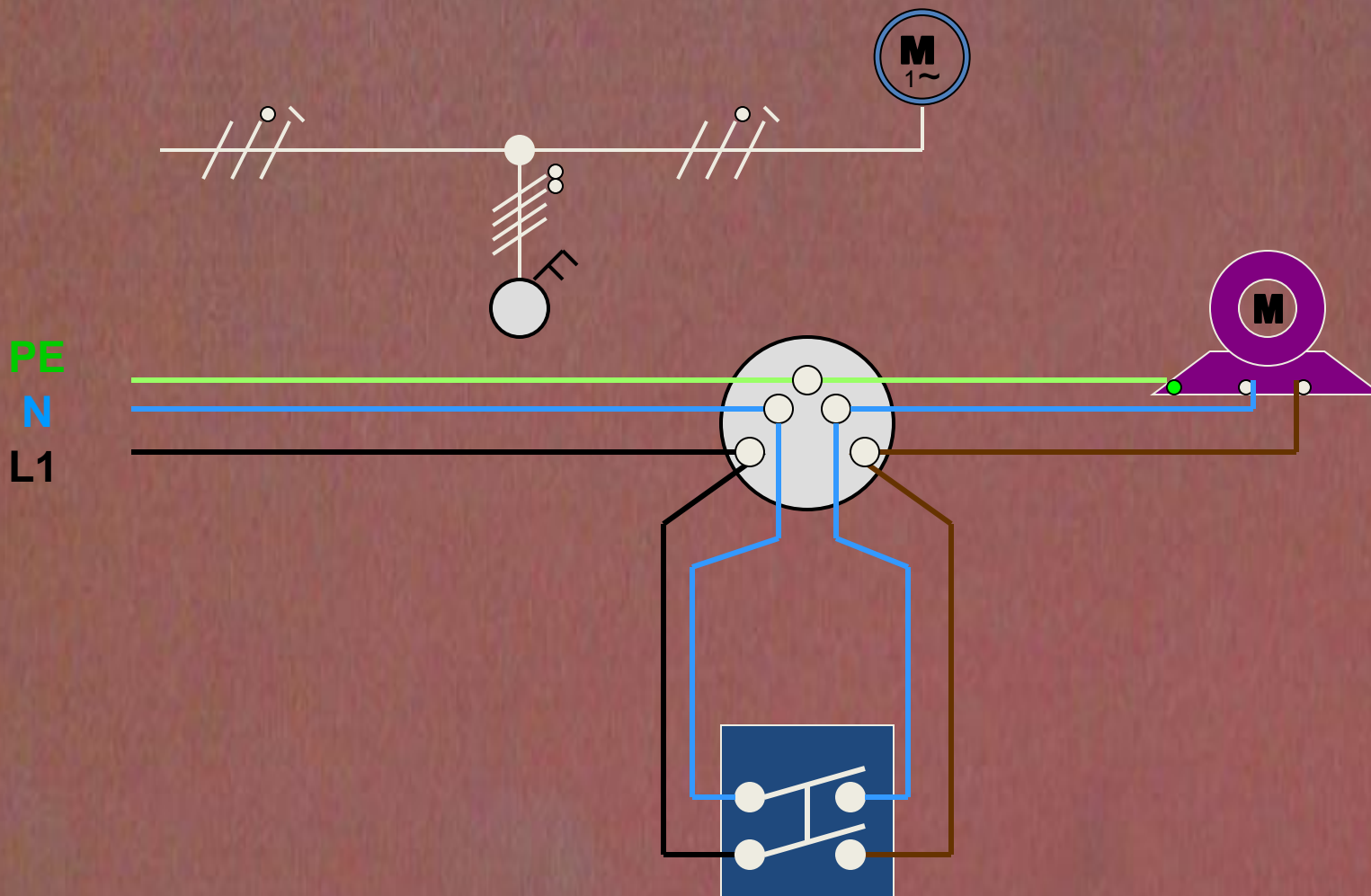
## SPÍNÁNÍ SPOTŘEBIČŮ – DVOUPÓLOVÝ VYPÍNAČ - 2

SLOUŽÍ KE SPÍNÁNÍ SPOTŘEBIČE ( např. motoru ) Z JEDNOHO MÍSTA, PŘI VYPNUTÍ JSOU Z DŮVODŮ BEZPEČNOSTI ODPOJENY OBA PRACOVNÍ VODIČE.



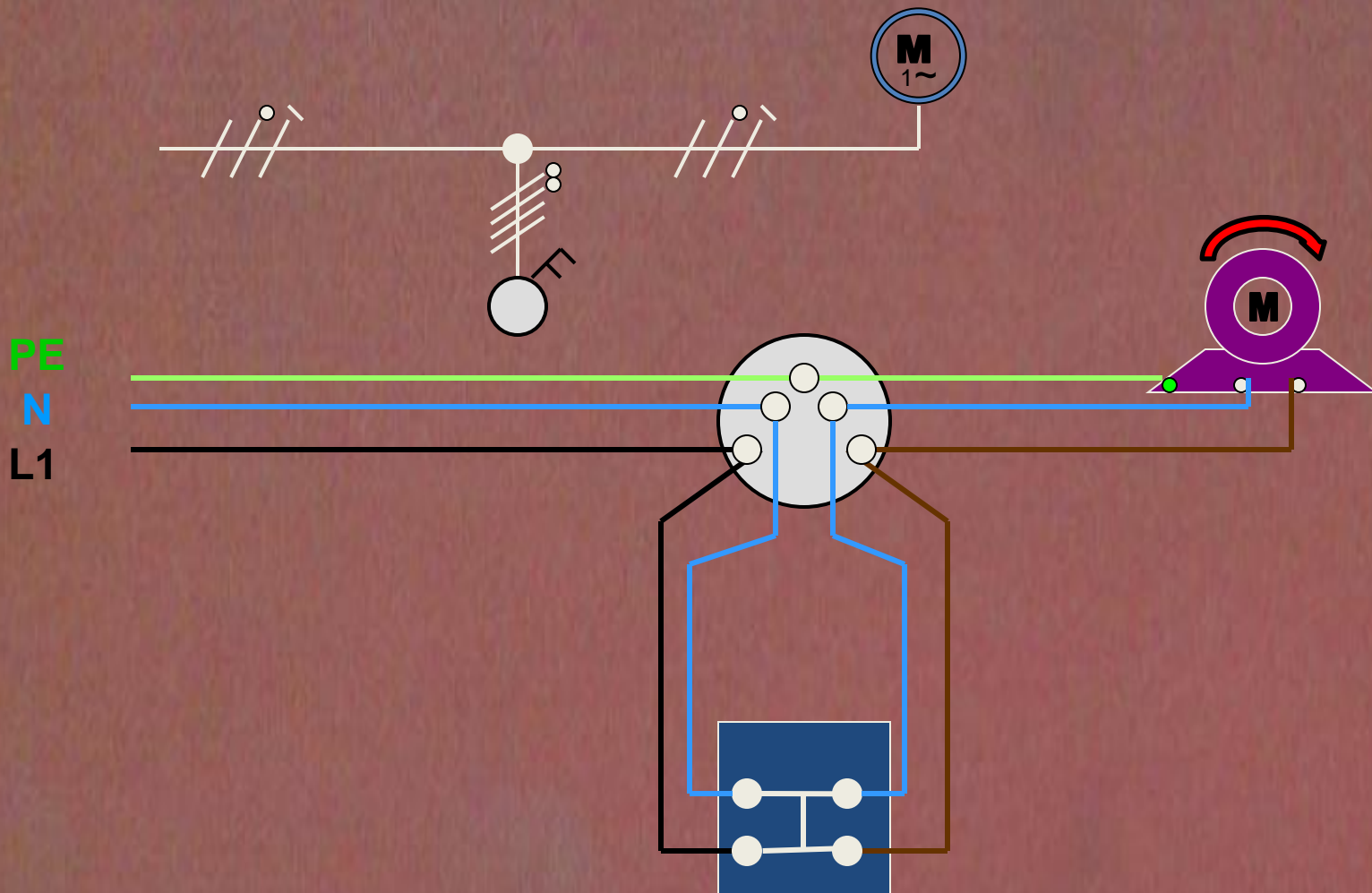
## SPÍNÁNÍ SPOTŘEBIČŮ – DVOUPÓLOVÝ VYPÍNAČ - 2

SLOUŽÍ KE SPÍNÁNÍ SPOTŘEBIČE ( např. motoru ) Z JEDNOHO MÍSTA, PŘI VYPNUTÍ JSOU Z DŮVODŮ BEZPEČNOSTI ODPOJENY OBA PRACOVNÍ VODIČE.



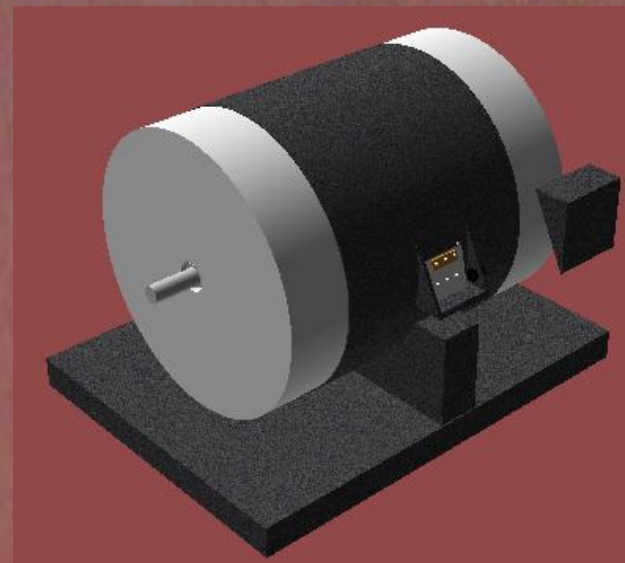
## SPÍNÁNÍ SPOTŘEBIČŮ – DVOUPÓLOVÝ VYPÍNAČ - 2

SLOUŽÍ KE SPÍNÁNÍ SPOTŘEBIČE ( např. motoru ) Z JEDNOHO MÍSTA, PŘI VYPNUTÍ JSOU Z DŮVODŮ BEZPEČNOSTI ODPOJENY OBA PRACOVNÍ VODIČE.

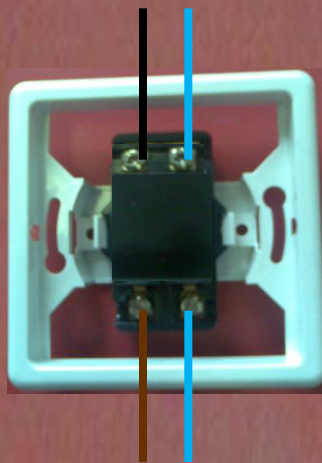
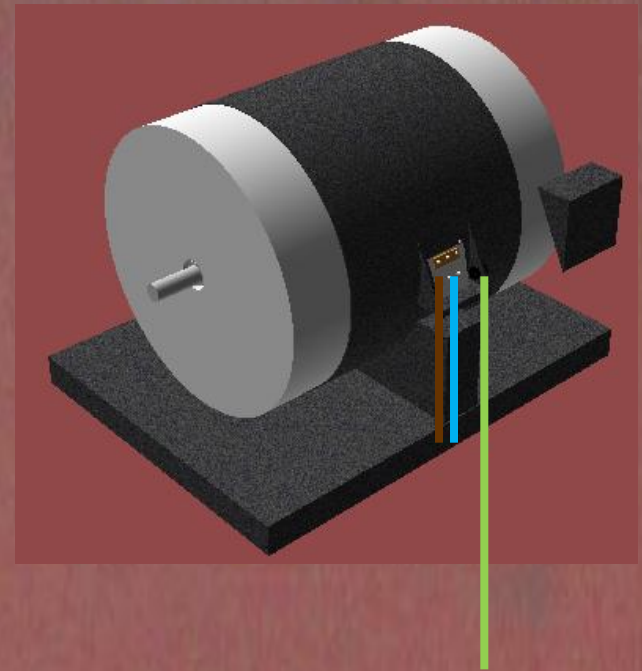
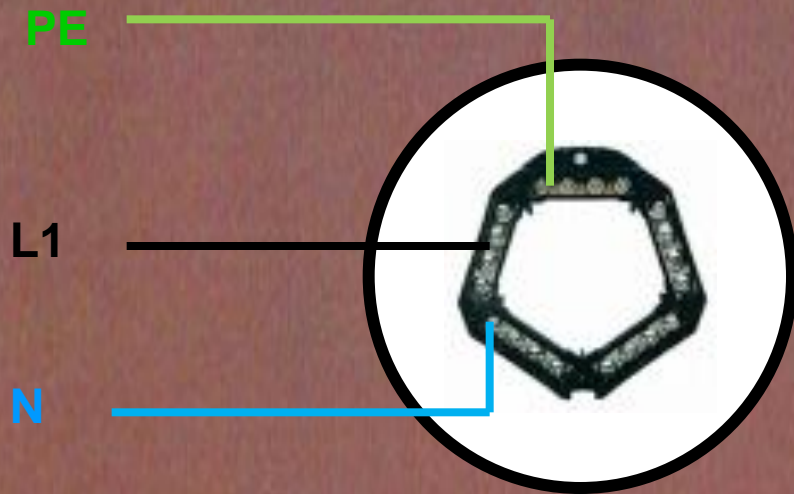


# SPÍNÁNÍ SPOTŘEBIČŮ – DVOUPÓLOVÝ VYPÍNAČ - 2

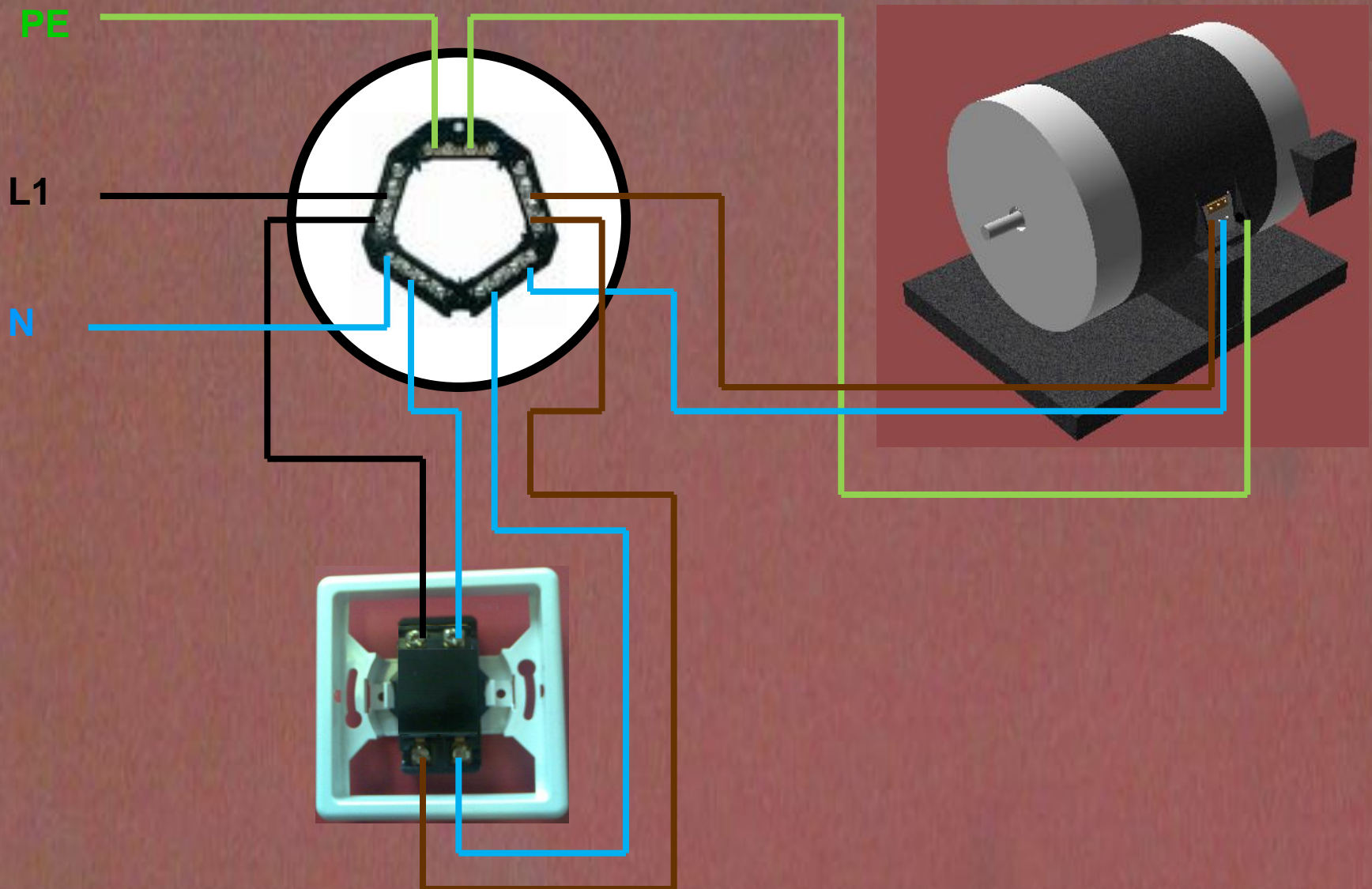
PE   
L1   
N 



# SPÍNÁNÍ SPOTŘEBIČŮ – DVOUPÓLOVÝ VYPÍNAČ - 2



## SPÍNÁNÍ SPOTŘEBIČŮ – DVOUPÓLOVÝ VYPÍNAČ - 2



**CITACE:** texty z archivu autora

**POUŽITÉ ZDROJE:** fotografie a obrázky z archivu autora