



INVESTICE DO ROZVOJE VZDĚLÁVÁNÍ

Název školy: Střední odborná škola stavební Karlovy Vary

Sabinovo náměstí 16, 360 09 Karlovy Vary

Autor: ING. LIBOR VOSÁHLO

Název materiálu: VY_32_INOVACE_19_OBJEKTY ŠACHTY_I1-3

Číslo projektu: CZ 1.07/1.5.00/34.1077

Tematická oblast : INSTALACE VODY A KANALIZACE

Datum tvorby: 30. 8. 2013 **Datum ověření:** 14. 10. 2013

Klíčové slovo: kanalizace, splašky, stoky, objekty

Anotace: Prezentace je určena pro žáky 1-3. ročníku oboru instalatér. Žáci se seznámí se zdravotnětechnickými instalacemi trubních rozvodů vody a odtokových potrubních rozvodů kanalizace.

Objekty na stokové síti

- **umožňují vstup do stoky, její větrání, čištění a zajištění správné funkce stoky.**

Objekty na stokové síti

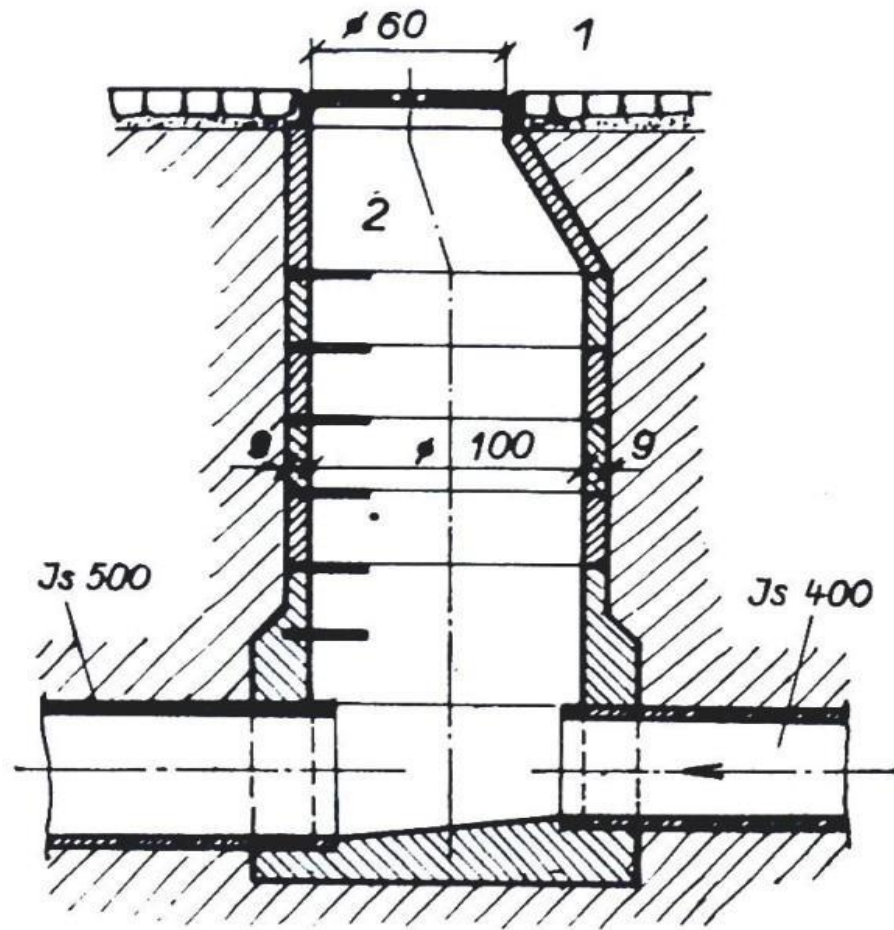
- **Vstupní šachty – používají se pro vstup do stoky, aby stoku bylo možno kontrolovat a čistit. Zhotovují se v místech, kde se spojují stoky, kde se mění směr nebo sklon stoky, nebo kde se mění profil či materiál stoky.**
- **Na přímých neprůlezných úsecích se zhotovují ve vzdálenosti 40 až 60 m od sebe. Na přímých průchozích úsecích se zhotovují po 100 a více metrech.**

Objekty na stokové síti

- **Větrací šachty – neslouží ke vstupu, ale pouze k větrání stok větších profilů.**

- **Spojné šachty a komory – zhotovují se v místech spojení dvou nebo tří uličních stok a sběračů. Ve dnu jsou vyhloubeny žlábký pro soustředění přítoku za malých stavů.**

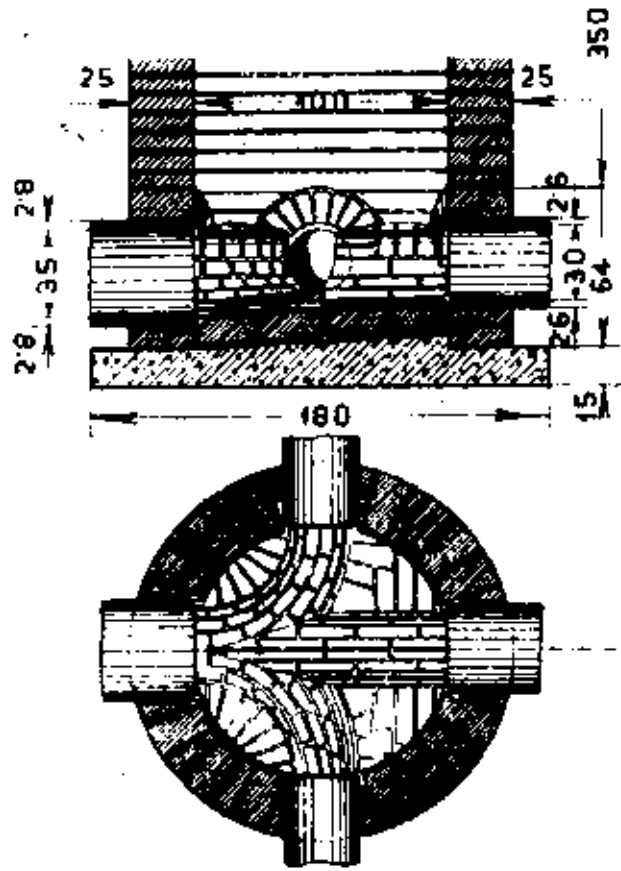
- **Proplachovací šachta – u stok s malým sklonem je nutné občas stoku propláchnout proudem vody, aby nedocházelo k zanášení stoky usazeninami. Proplachovací šachta je vybavena uzávěrem – stavítkem. Uzavřením stavítka je možné zadržet vodu a po otevření zadržanou vodou propláchnout stoku.**
- **Proplachování může být ovládáno ručně nebo samočinně.**

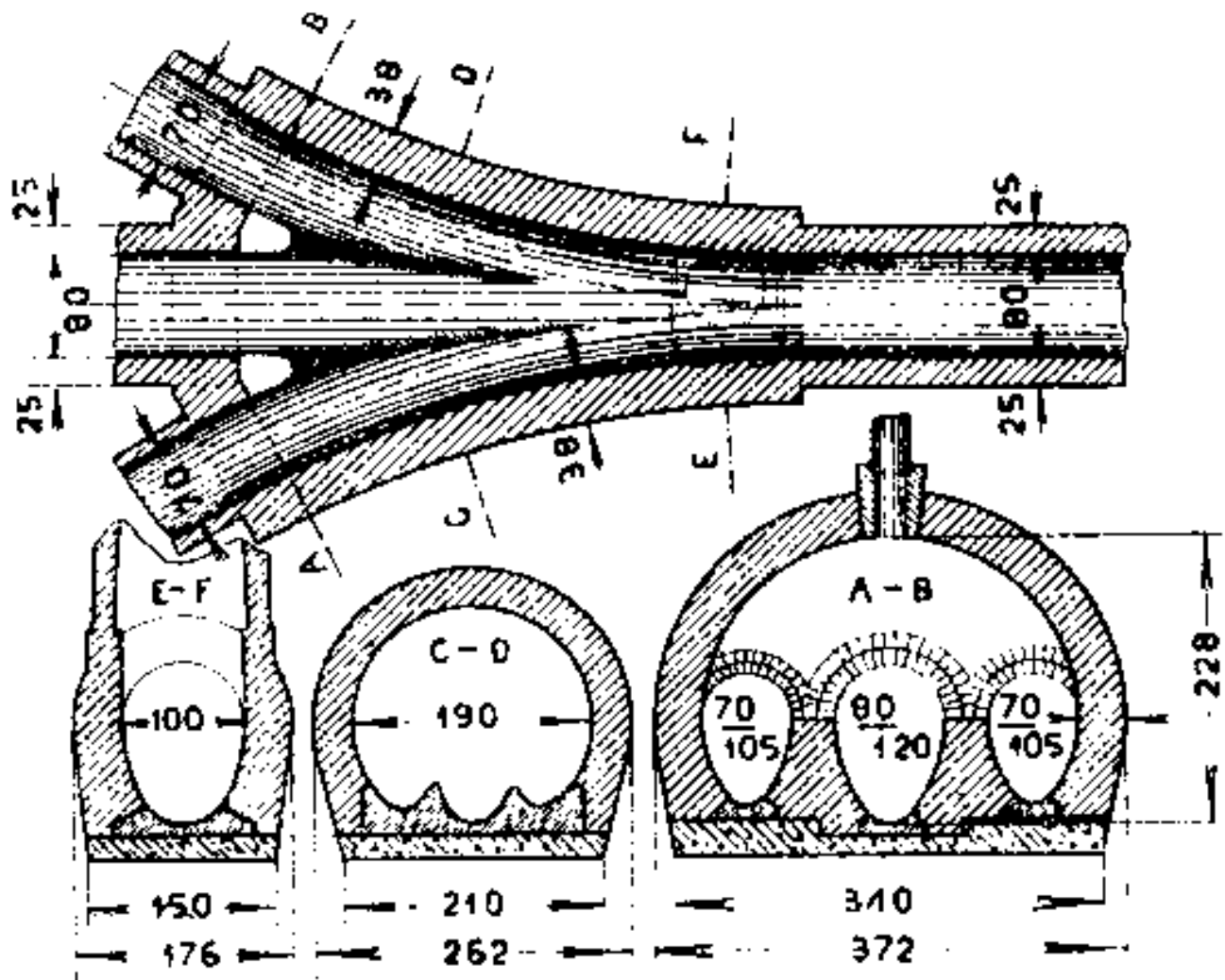


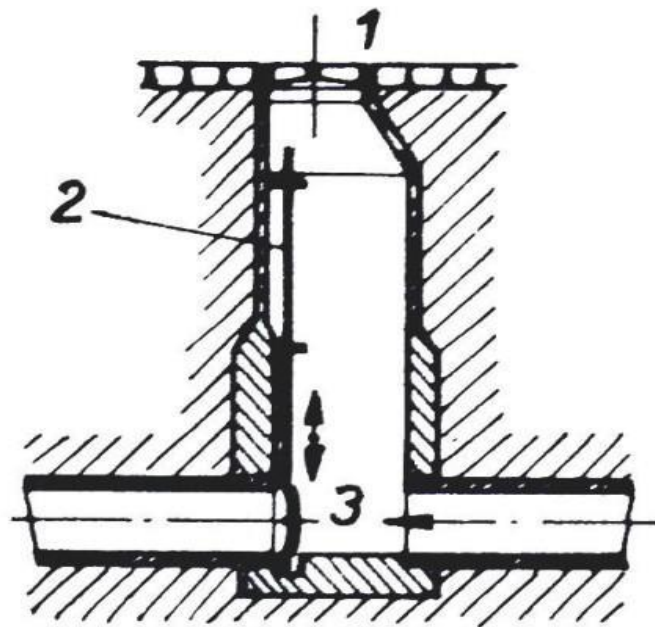
Vstupní šachta

- 1 — těžký poklop s větracími mezerami,
2 — stupadla

- **Spojná šachta**







Proplachovací šachta
se šoupátkovým uzávěrem
1 — mříž v rámu, 2 — táhlo,
3 — šoupátko

- Použitá literatura:
- TRNKOVÁ, Miroslava. *Instalace vody a kanalizace I.* Praha: INFORMATORIUM, spol. s r.o., 2001, ISBN 80-86073-84-X.
- ADÁMEK, Miroslav; JUREČKA, Aleš. *Instalace vody a kanalizace II.* Praha: INFORMATORIUM, spol. s r.o., 2005, ISBN 80-7333-033-4.
- ADÁMEK, Miroslav; JUREČKA, Aleš. *Instalace vody a kanalizace III.* Praha: INFORMATORIUM, spol. s r.o., 2006, ISBN 80-7333-050-4.
- ŠAMAN, Jaroslav; ŠAMAN, Vladimír. *Instalace vody a kanalizace pro 1. až 3. ročník SOU.* Praha: SNTL, 1985.
- VALÁŠEK, Jaroslav a kol. *Zdravotnětechnická zařízení budov.* Praha: JAGA Media, spol. s r.o., 2006, ISBN 80-8076-038-1.