



evropský  
sociální  
fond v ČR



EVROPSKÁ UNIE



MINISTERSTVO ŠKOLSTVÍ,  
MLÁDEŽE A TĚLOVÝCHOVY



OP Vzdělávání  
pro konkurenceschopnost

## INVESTICE DO ROZVOJE VZDĚLÁVÁNÍ

---

**Název školy:** Střední odborná škola stavební Karlovy Vary, Sabinovo náměstí 16, 360 09 Karlovy Vary

**Autor:** ING. JANA KOVAŘÍKOVÁ

**Název materiálu:** VY\_32\_INOVACE\_06\_STAVEBNÍ PRODUKCE\_S.P

**Číslo projektu:** CZ 1.07/1.5.00/34.1077

**Tematická oblast :** EKONOMIKA

**Datum tvorby:** 22.8.2013

**Datum ověření:** 13.9.2013

**Klíčové slovo:** výstavba, vývoj v ČR, rizika stavení produkce

**Anotace/ nebo metodický list:** Prezentace je určena pro žáky 4. ročníku oboru stavebnictví, slouží k výkladu a procvičování dané látky. Žáci se seznámí s výukovým materiálem na téma stavební výroba a její vývoj v ČR a v EU.

# Stavební produkce v ČR

---

BYTOVÁ VÝSTAVBA, INŽENÝRSKÁ VÝSTAVBA

# Výstavba

---

- proces, v jehož průběhu se představy architektů a projektantů přeměňují v hotová díla, která slouží určitému účelu
- bydlení
- výrobě
- dopravě
- sportu
- službám
- reprezentaci

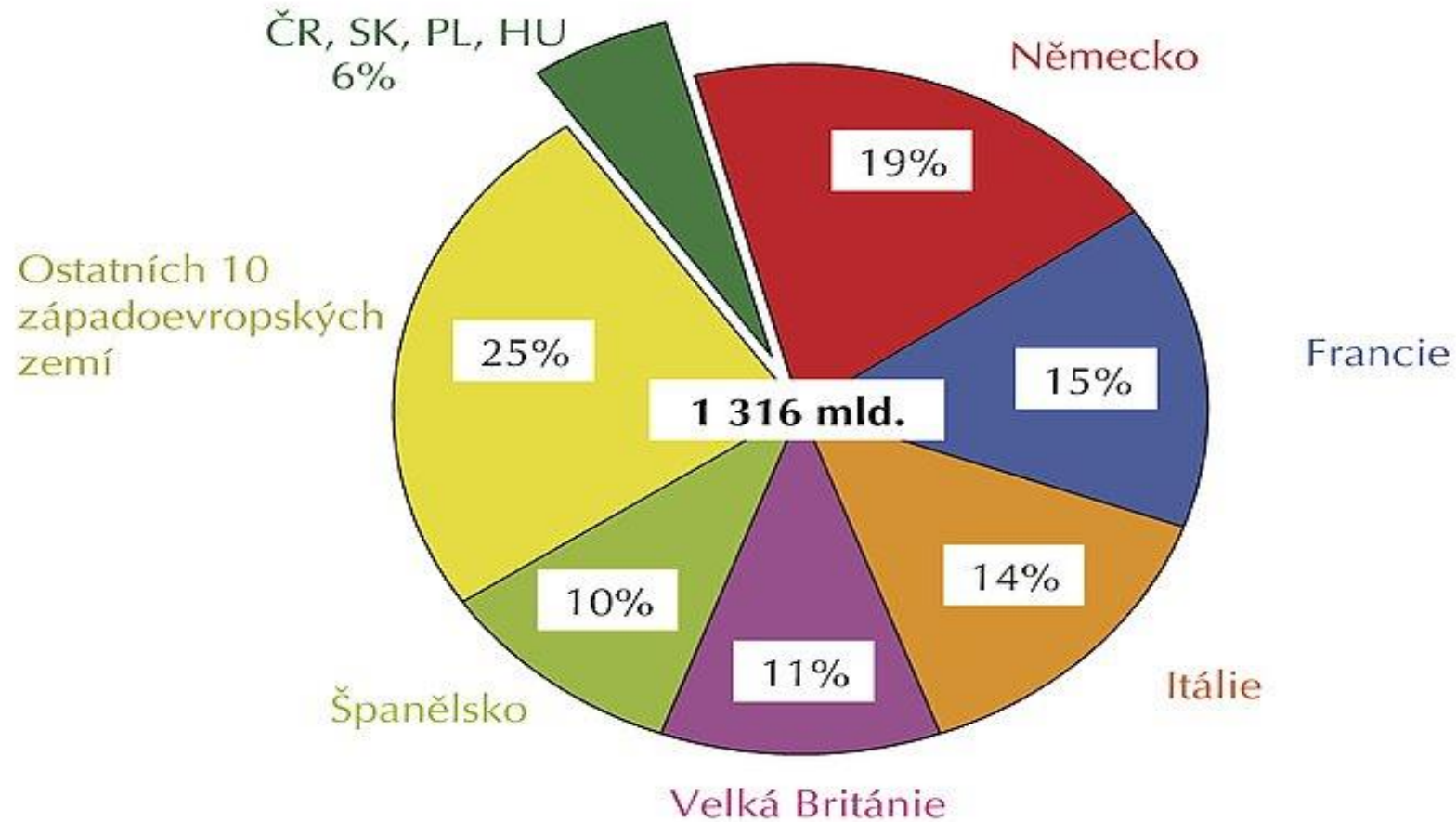
# Stavení výroba v ČR

---

- ❑ významné odvětví NH
- ❑ ročně se prostaví cca za 200-220mld. Kč
- ❑ tvoří 7% HDP
- ❑ zaměstnává cca 8% ekonomicky aktivního obyvatelstva
  
- ❑ ČSÚ sleduje podniky s více jak 20 zaměstnanci, údaje se zjišťují výkazy, u ostatních podniků se provádí odhad

# Objem výstavby v Evropě podle zemí

v cenách 2009



Zdroj: Euroconstruct.

# bytová výstavba

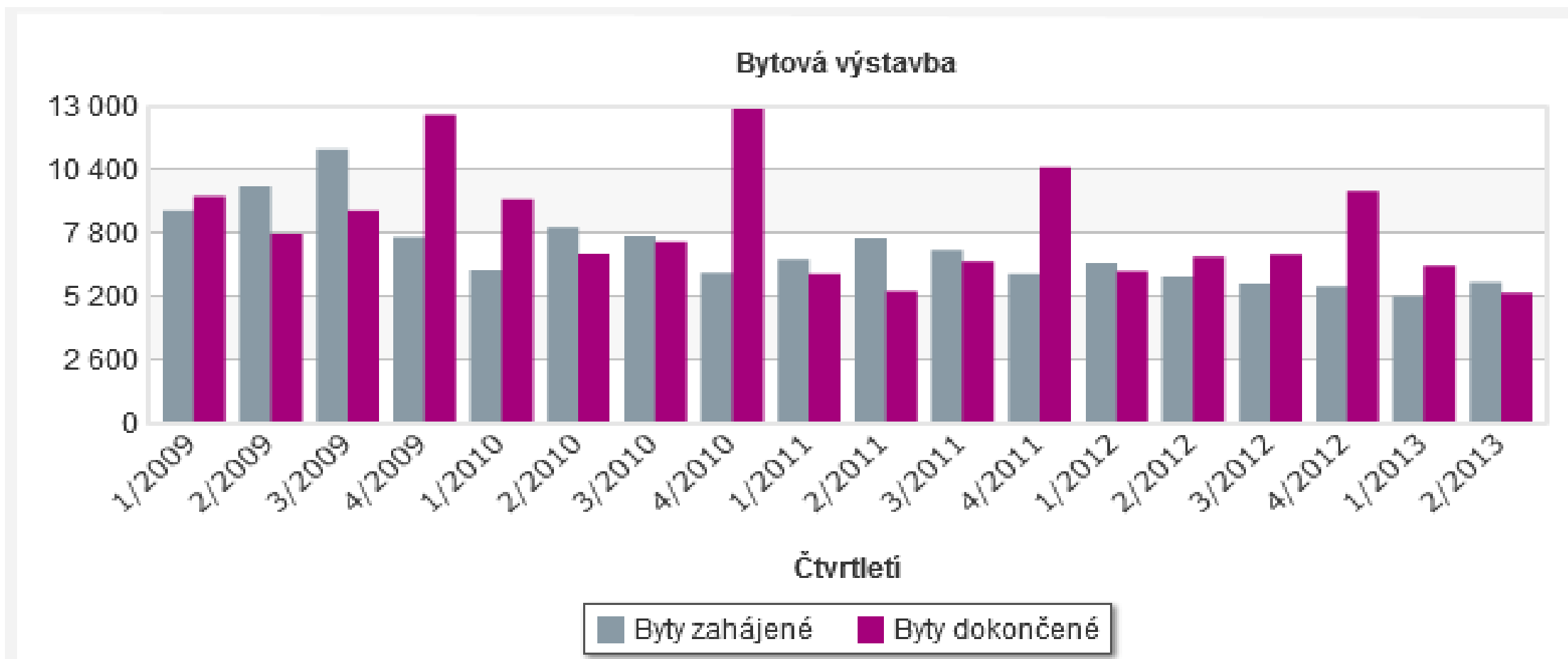
---

- ❑ v období od roku 2007 – 2012 se snížila o 14%
- ❑ meziročně za 7/2012 se snížila o 0,5% (zdroj ČSÚ)

## Stavební výroba

meziroční růst/pokles, v %, srpen 2013: **-8,1**

Datum zveřejnění: 07.10.2013



# inženýrská výstavba

---

- ❑ ve stejném období vzrostla o 29,4%, což je nejvíce v EU
- ❑ na inženýrskou výstavbu připadá rozhodující podíl státních zakázek a dotací z EU



# Rizika stavení výroby

---

- ❑ vysoký podíl materiálových nákladů vyžaduje dostatek provozního kapitálu na nákupy výrobních materiálů a zvyšuje nároky na řízení výrobních zásob s ohledem na udržení jejich optimálního stavu
- ❑ stavební výroba zajištěná dodávkami stavebních prací s vyšším podílem výrobních zařízení je zase citlivá na změny jejich využití

- 
- ❑ výroba se nemůže krátkodobě přizpůsobovat změnám na stavebním trhu, protože investice do výrobních kapacit jsou finančně náročné. Je nutné intenzivní využití výrobních kapacit v rámci garantovaných výkonů
  - ❑ je obtížné měnit výrobní program vzhledem ke změnám závazných nařízeních, nových zákonů, vyhlášek a předpisů
  - ❑ deprese ekonomiky
  - ❑ klimatické podmínky

# Znaky stavebnictví

---

- zakázková výroba
- stacionárnost produktu
- přemísťování výroby
- náročná organizace
- dlouhodobost
- závislost na finančních zdrojích
- závislost na přírodních a klimatických podmínkách
- pokles produkce je propojen s krizí ekonomiky



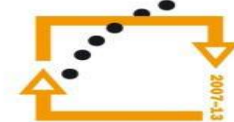
evropský  
sociální  
fond v ČR



EVROPSKÁ UNIE



MINISTERSTVO ŠKOLSTVÍ,  
MLÁDEŽE A TĚLOVÝCHOVY



OP Vzdelávání  
pro konkurenceschopnost

INVESTICE DO ROZVOJE VZDĚLÁVÁNÍ

## Citace

- Vlastní archiv autorky
- HAČKAJLOVÁ a kol. *Stavební ekonomika a management*. Jihlava: SOBOTÁLES, 2001, ISBN 80-85920-79-4.
- ČSÚ. *Stavebnictví, byty* [online]. Dostupný na WWW: <http://www.czso.cz/csu/redakce.nsf/i/stavebnictvi>